

## Factsheet

# Herkenbaarheid Tram

De tram is een veilig vervoermiddel, maar niet altijd voor de overige verkeersdeelnemers. Een probleem is namelijk dat weggebruikers het voertuig vaak niet herkennen als een tram, of er niet juist op reageren. Dat geldt zowel voor het voertuig als voor de trambaan. De Themawerkgroep Veiligheid van Expertisecentrum Rail (EC Rail) heeft hier oplossingen voor bedacht.

De tram is een groot voertuig. Aanzienlijk groter dan een personenauto of bestelbusje en in de regel groter dan een vrachtwagen. Toch geven verkeersdeelnemers na een ongeval vaak aan dat ze de tram niet zagen. Of dat ze de tram wel zagen, maar niet als zodanig herkenden. Dat laatste is belangrijk, want een tram heeft in specifieke gevallen voorrang boven het overige verkeer. Niet iedereen kent die regels.

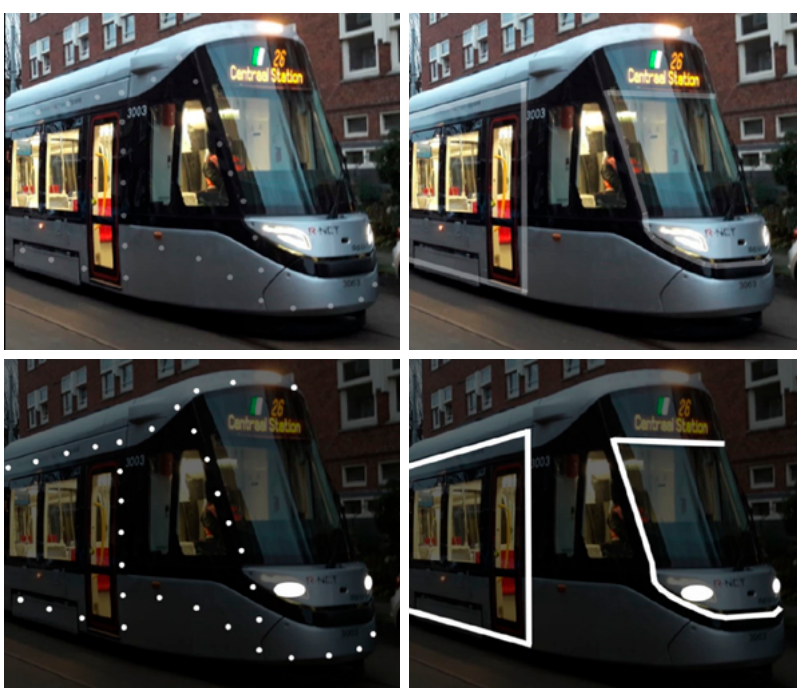
Voor een betere zichtbaarheid van trams zijn nog geen richtlijnen. Die zijn er wel voor vrachtwagens, sinds 2011. Er gebeurden namelijk veel ongelukken vanwege het niet zien of slecht kunnen inschatten van de lengte van een vrachtwagen. Nieuwe vrachtwagens die zwaarder zijn dan 7,5 ton moeten daarom binnen Europa verplicht contourmarkering voeren.

Om op te vallen kunnen trams het beste felgeel zijn en voorzien zijn van retroreflecterende contourbestickering of contourverlichting, blijkt uit onderzoek. Een felle kleur is voor vervoerbedrijven en decentrale overheden geen optie want die doet afbreuk aan de huisstijl van de vervoerder, bijvoorbeeld RandstadRail of R-net. De werkgroep van EC Rail koos daarom voor een vorm van bestickering die past bij het merk.

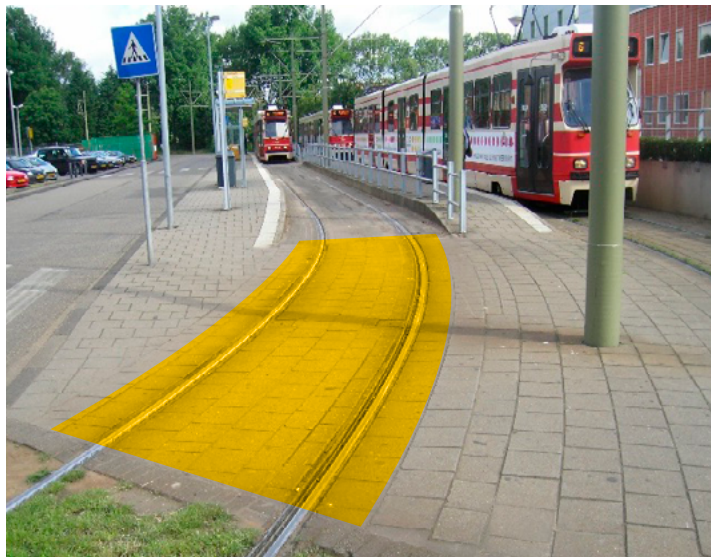
Na onderzoek te hebben gedaan doet de werkgroep de volgende aanbevelingen aan EC Rail:

- 1 Behoud de bestaande kleurstelling, maar accentueer deze door bestickering met retroreflecterende contourbelijning, eventueel aangevuld met leds. Met dit relatief gemakkelijk toe te passen middel kan de veiligheid naar verwachting aanzienlijk toenemen. De werkgroep verzoekt de vervoerbedrijven om hier proeven mee uit te voeren. En deze te monitoren en te evalueren.

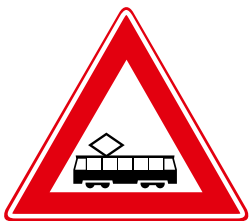
- 2 Zorg ervoor dat de infrastructuur opvalt als traminfrastructuur en dus afwijkt van de infrastructuur voor wegverkeer. Dit kan op de volgende manieren:
  - Gebruik duidelijke borden uit de regel-



CAF Urbus 100 van GVB. Vanaf linksboven met de klok mee: gestippeld overdag, gestreept overdag, gestippeld bij duister en gestreept bij duister.



De trambaan in de gemeente Leidschendam-Voorburg is voorzien van een gele waarschuwingskleur.



RVV-bord J14  
Tram(kruising)

geving, zoals bord J14, maar ook extra gele bordjes met bijvoorbeeld de (zwarte) tekst: pas op tram.

- Geef de infrastructuur een duidelijk andere kleur, bijvoorbeeld geel.
  - Pas voor oversteken zoveel mogelijk dwingende voorzieningen toe, zoals bajonethekken.
  - Verbeter de toepassing van technische installaties, zoals verkeersregelinstallaties en zorg dat ze goed zijn afgesteld. Slagbomen zijn alleen aan te bevelen bij een aantoonbare noodzaak, anders verslapt de aandacht van de weggebruiker op locaties zonder slagbomen. Tramwaarschuwinginstallaties zijn een optie, maar dan moeten de juridische status, de toepassing en de lay-out van die middelen door de wetgever worden geformaliseerd en gestandaardiseerd.
- 3 Gedragsbeïnvloeding van bewoners en weggebruikers in de omgeving van het tramnet leidt tot meer aandacht voor de tram in het wegverkeer. Een mooi voorbeeld is de digitale lesmodule Trammenland die kinderen en jongeren leert om veilig om te gaan met de tram.
  - 4 Neem in de Richtlijnen inpassing trams in stedelijke omgeving van EC Rail op dat een attenderingscampagne altijd onderdeel uitmaakt van nieuwbouw of ombouw van een tramlijn.
  - 5 Voer jaarlijks een landelijke communicatie-actie uit met monitoring door EC Rail.

Het advies van de werkgroep dient als input voor het aanpassen van de Richtlijnen inpassing tram in stedelijke omgeving.



Download het onderzoek 'Herkenbaarheid Tram' via deze [link](#).

### Over EC Rail

Het Expertisecentrum Rail is in 2011 opgericht met als doel om kennis te bundelen en te delen op het gebied van regionale en stedelijke railprojecten (tram en metro).

De deelnemende partijen zijn MRDH, Vervoerregio Amsterdam, en de provincies Utrecht en Limburg. CROW verricht de ondersteunende taken en voert het projectmanagement.

### Colofon

uitgave  
CROW, Ede

Gemaakt voor: Expertisecentrum Rail

vormgeving  
Inpladi bv, Cuijk

productie  
CROW media

contact  
CROW klantenservice:  
klantenservice@crow.nl of (0318) 69 53 15