

Het KpVV-programma 2024-2027

Beleidsopgaven

DUURZAME MOBILITEIT

- Monitoring RMP's
- Ex-ante effecten van maatregelen
- Programmatisch werken
- Reflexieve monitoring

INTEGRALE BEREIKBAARHEID

- Leeromgeving
- Van knelpunten naar brede welvaart
- Open modelontwikkeling
- Betalen naar gebruik

SLIMME MOBILITEIT

- Publiek-private kennisuitwisseling
- Ex-ante effecten
- Publieke waarden van slimme mobiliteit (zoals MaaS, deelmobiliteit)
- Inzet methodieken voor opschaling van experimenten
- Digitaliseringsopgave

INCLUSIEVE SAMENLEVING

- Kennisnetwerk Toegankelijkheid
- Kennisnetwerk Mobiliteit in Landelijk Gebied / Vervoersarmoede
- Kennisontwikkeling hierbinnen

WE HEBBEN OOG VOOR:

Kruisverbanden tussen thema's en voor themadoorsnijdende onderwerpen

DUURZAME MOBILITEIT	
RUIMTE EN MOBILITEIT	
SLIMME MOBILITEIT	
VERKEERSVEILIGHEID	
INCLUSIEVE SAMENLEVING	
INTEGRALE BEREIKBAARHEID	

ACTIEVE MOBILITEIT

PUBLIEKE MOBILITEIT

GEMOTORISEERDE INDIVIDUELE MOBILITEIT

GEDRAG: kennis over menselijk gedrag en het begrijpen en sturen daarvan bij beleidsvorming.

DATA: kennis over de vertaling van data naar beleidsinformatie en over de randvoorwaarden die vastzitten aan datagebruik.

TRANSITIE: proceskennis ter ondersteuning van de transitie naar duurzame mobiliteit.



DUURZAME MOBILITEIT



INTEGRALE BEREIKBAARHEID



SLIMME MOBILITEIT



INCLUSIEVE SAMENLEVING



RUIMTE EN MOBILITEIT



VERKEERSVEILIGHEID



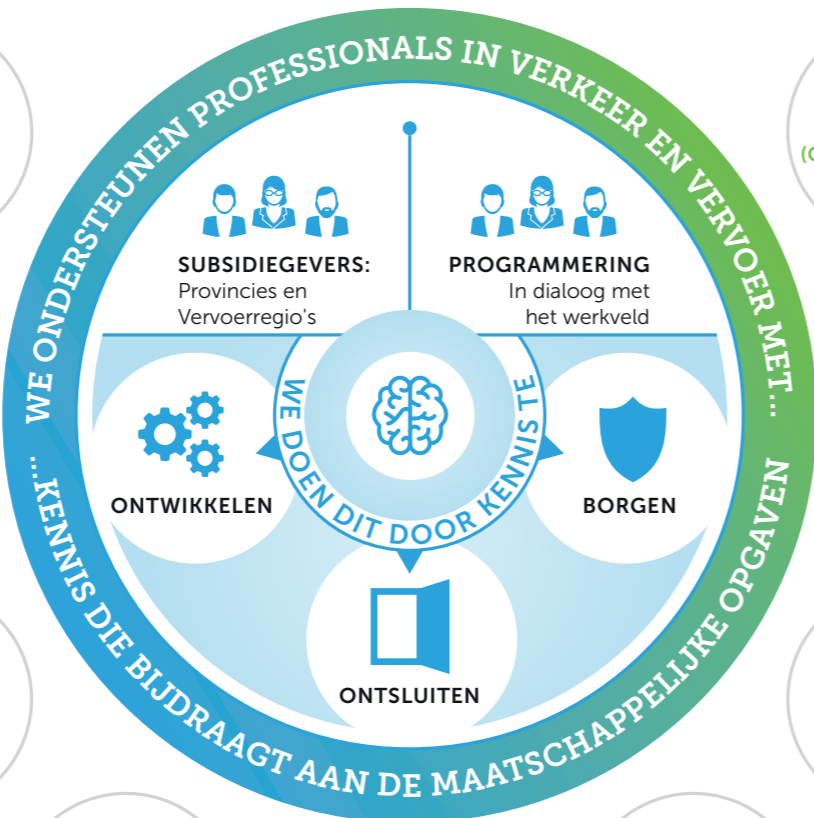
ACTIEVE MOBILITEIT



PUBLIEKE MOBILITEIT



(GEMOTORISEERDE) INDIVIDUELE MOBILITEIT



Modaliteiten

GEMOTORISEERDE INDIVIDUELE MOBILITEIT

- Alternatieve vormen van bezit naar gebruik (zoals autodelen)
- Rol van de auto in de energietransitie
- Experimenten met regionale bebijzingsstelsels
- Nieuwe concepten voor stadsdistributie
- Interactie tussen infrastructuur en autonoom rijden

PUBLIEKE MOBILITEIT

- Basisinformatievoorziening voor beleidsontwikkeling voor openbaar vervoer, doelgroepenvervoer en taxi
- Toevoeging van betekenis aan die informatie
- Inkoop en contractmanagement
- Kennisontwikkeling ter optimalisatie van de kwaliteit en stimulering van innovatie (zoals MaaS)

ACTIEVE MOBILITEIT

- Kennisprogramma Fiets
- Integratie kennisagenda's Tour de Force, Nationaal
- Toekomstbeeld Fiets en Fietsberaad
- Verbinding met wetenschap (innovatie) en Dutch Cycling Embassy (internationaal)
- Kennismanagement Ruimte voor Lopen
- Kennisprogramma Voetgangers
- Komen tot kennisprogramma Actieve Mobiliteit
- Kennisontwikkeling micromobiliteit en deelmobiliteit

VERKEERSVEILIGHEID

- Verkeersveiligheidsbeleid
- Kwaliteit verkeerseducatie en voorlichting
- Doorvertaling van kennis naar richtlijnen voor infrastructuurontwerp

RUIMTE EN MOBILITEIT

- Duurzame ruimtelijke ontwikkeling (zoals knooppunten en hubs)
- Bouwstenen voor een toekomstbestendig mobiliteitssysteem
- Nieuwe ontwerpprincipes... hierbij ook inzet van serious gaming

BEWUST VERPLAATSEN BINNEN EEN SYSTEEM

Het programma sluit aan bij de beleidsopgaven van de decentrale overheden.

Het programma richt zich op modaliteitsdiensten en modaliteiten in nauwe interactie met infrastructuur, ruimte en energie.

