



# Handreiking integratie mobiliteitshubs

*Methode en tips voor het verbeteren van de fysieke, digitale en democratische integratie van hubs*

**Paul Chorus**  
25 april 2025

# Doel onderzoek

- Hoe kan het gebruik en de gebruikswaarde van mobiliteitshubs in Noord-Holland worden bevorderd?
- Inzet instrument Smart Hubs integratieladder op 10 locaties om bovenstaande vraag te verkennen
- 3 Kernboodschappen

Integreer hubs fysiek: toegankelijk, zichtbaar en met vraaggericht aanbod

Integreer hubs digitaal: beschikbaar voor iedereen, in één systeem en prikkelend

Integreer hubs democratisch: sociaal leren en betrekken van kwetsbare groepen

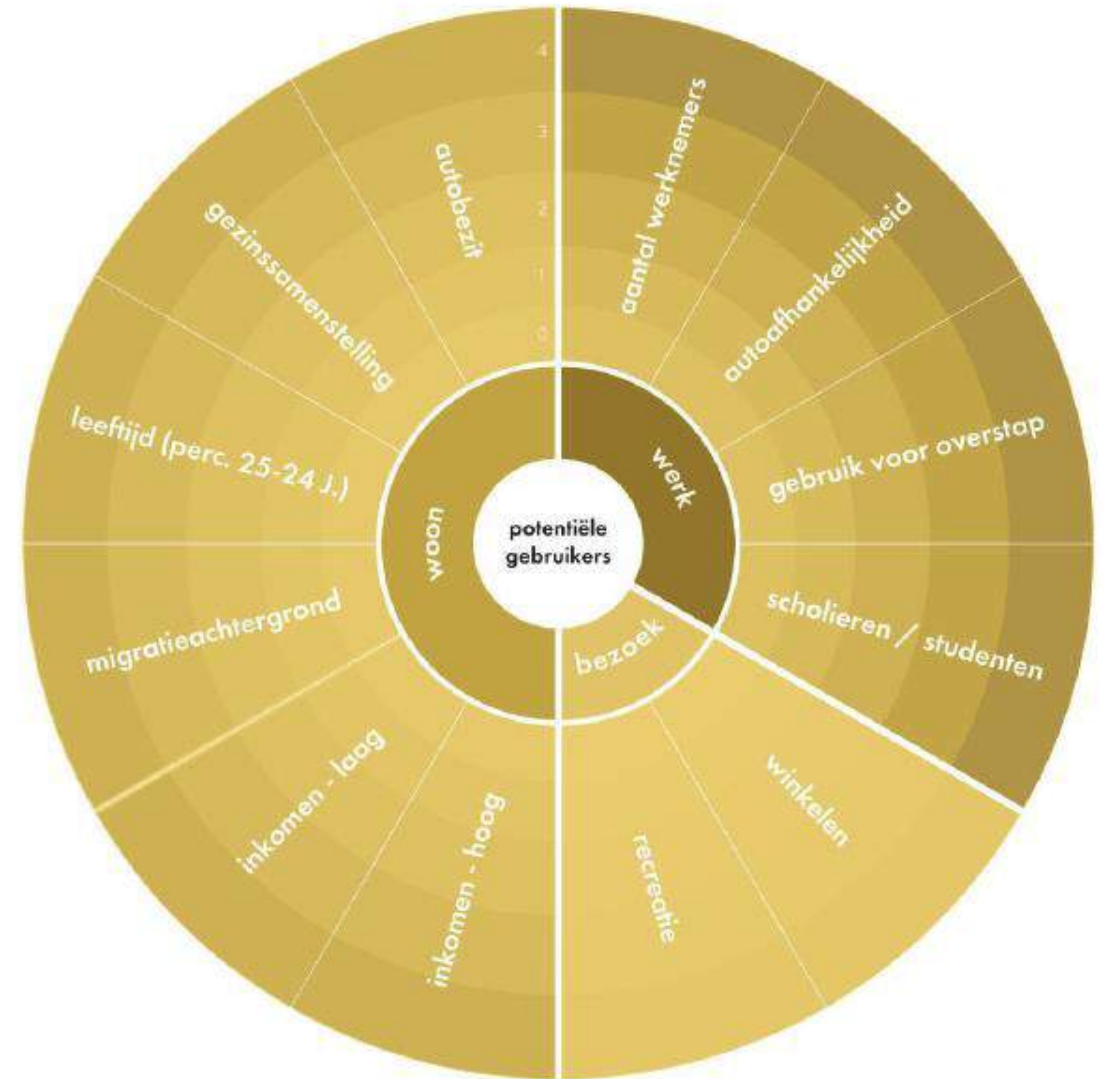
# Onderzochte locaties

- Den Oever
- Den Helder Zuid
- Middenmeer
- Alkmaar
- Alkmaar Noord
- Haarlem Nieuw Zuid
- Zaandam Kogerveld
- Amsterdam Sloterdijk
- Muiden P+R
- Crailo



# Potentiële gebruikers hubs

- ❑ Voor iedere hub is een doelgroepenprofiel opgesteld
- ❑ Dit moet helpen bij beantwoording vragen:
  - Voor wie is de hub?
  - Wat zijn de wensen en behoeften?
  - Welke functie kan de hub voor hen vervullen?

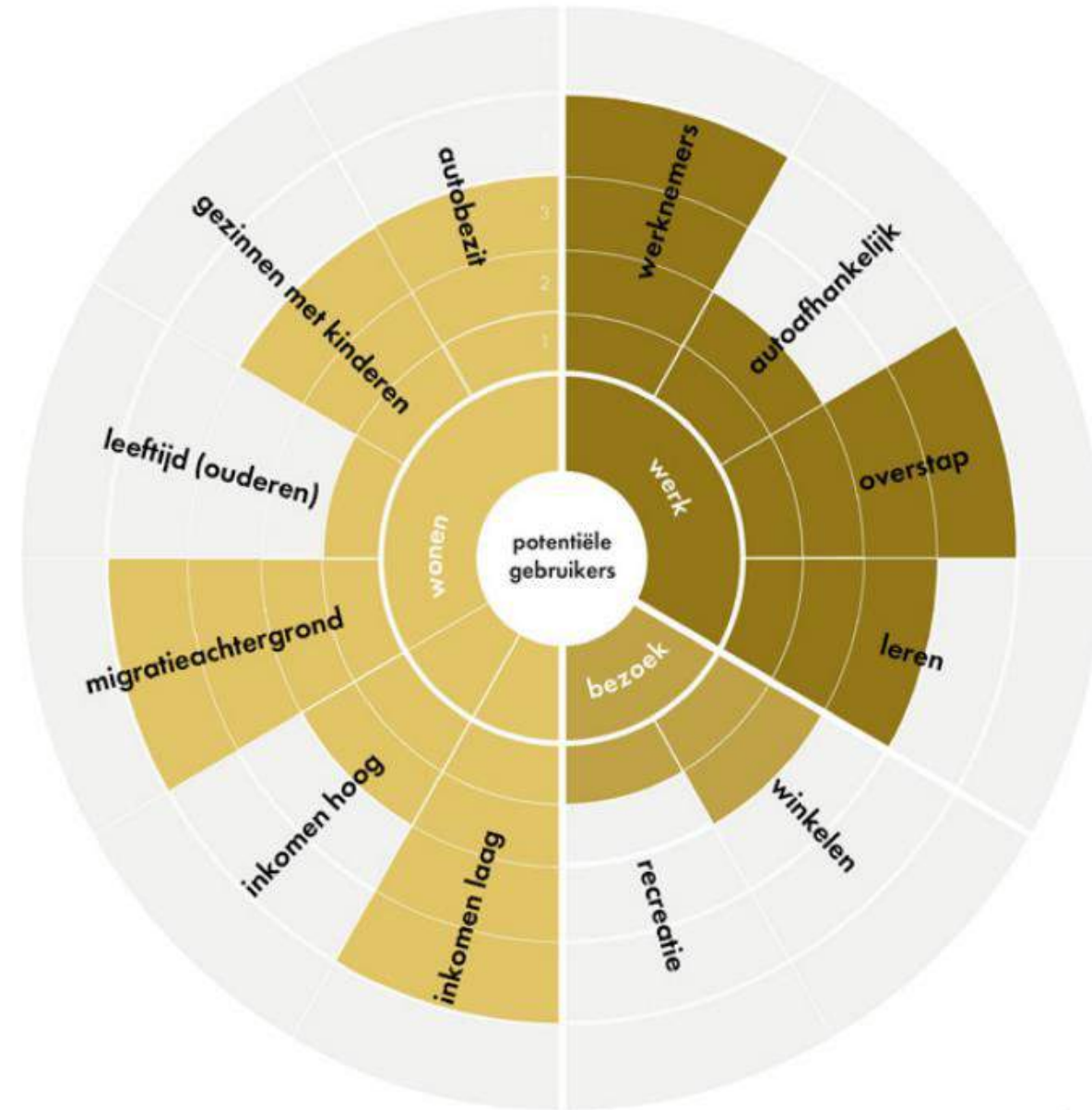


# Potentiële gebruikers

## Doelgroepenprofiel: Amsterdam Sloterdijk

### Wat valt op?

- Inwoners hebben vaak een migratieachtergrond
- Relatief veel inwoners tussen 25-45 jaar oud, weinig ouderen
- Veel lage, weinig hoge inkomens
- Autobezit is redelijk hoog
- Aantal arbeidsplaatsen en scholen hoog. Autoafhankelijkheid laag.

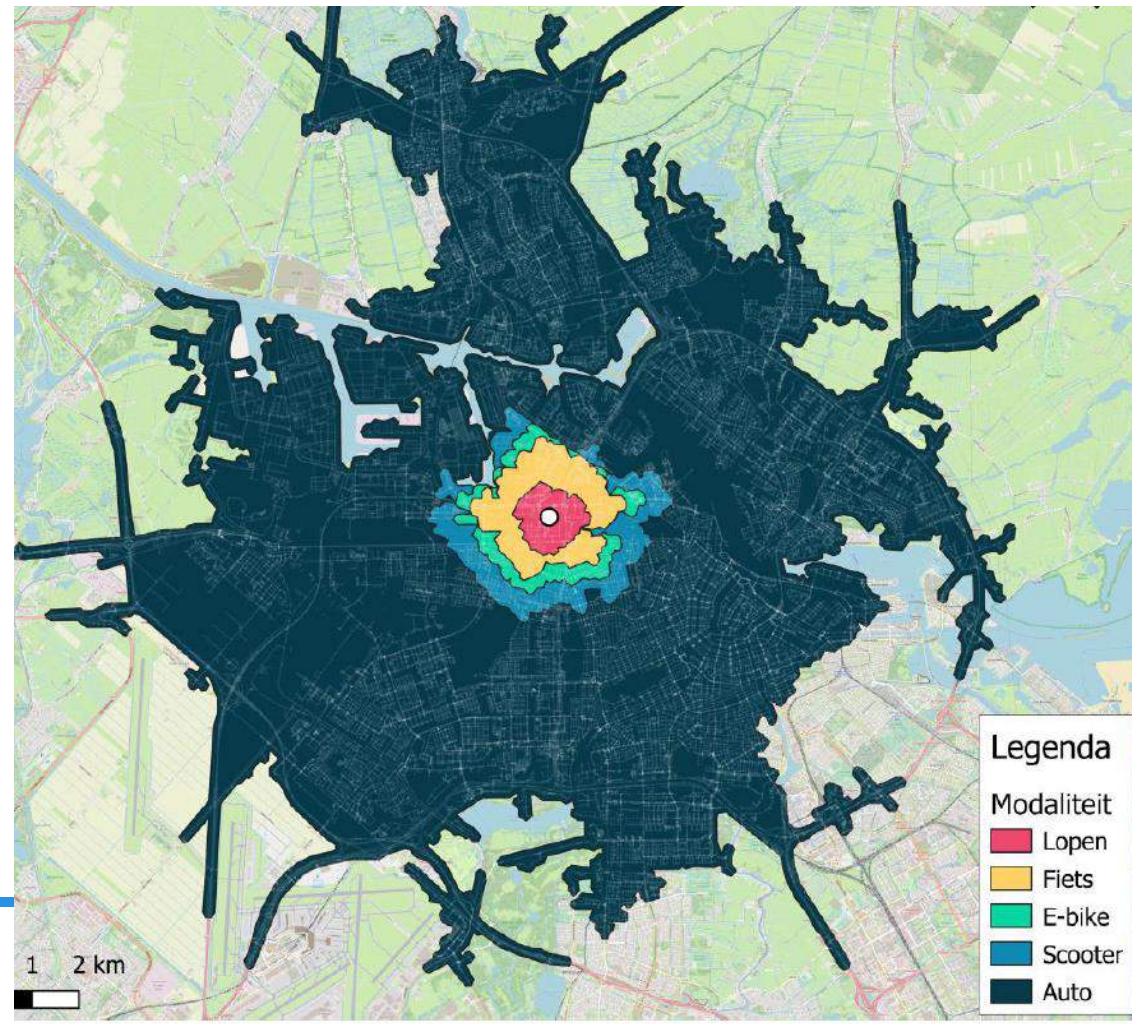


# Potentiële gebruikers

## Reistijdisochronen

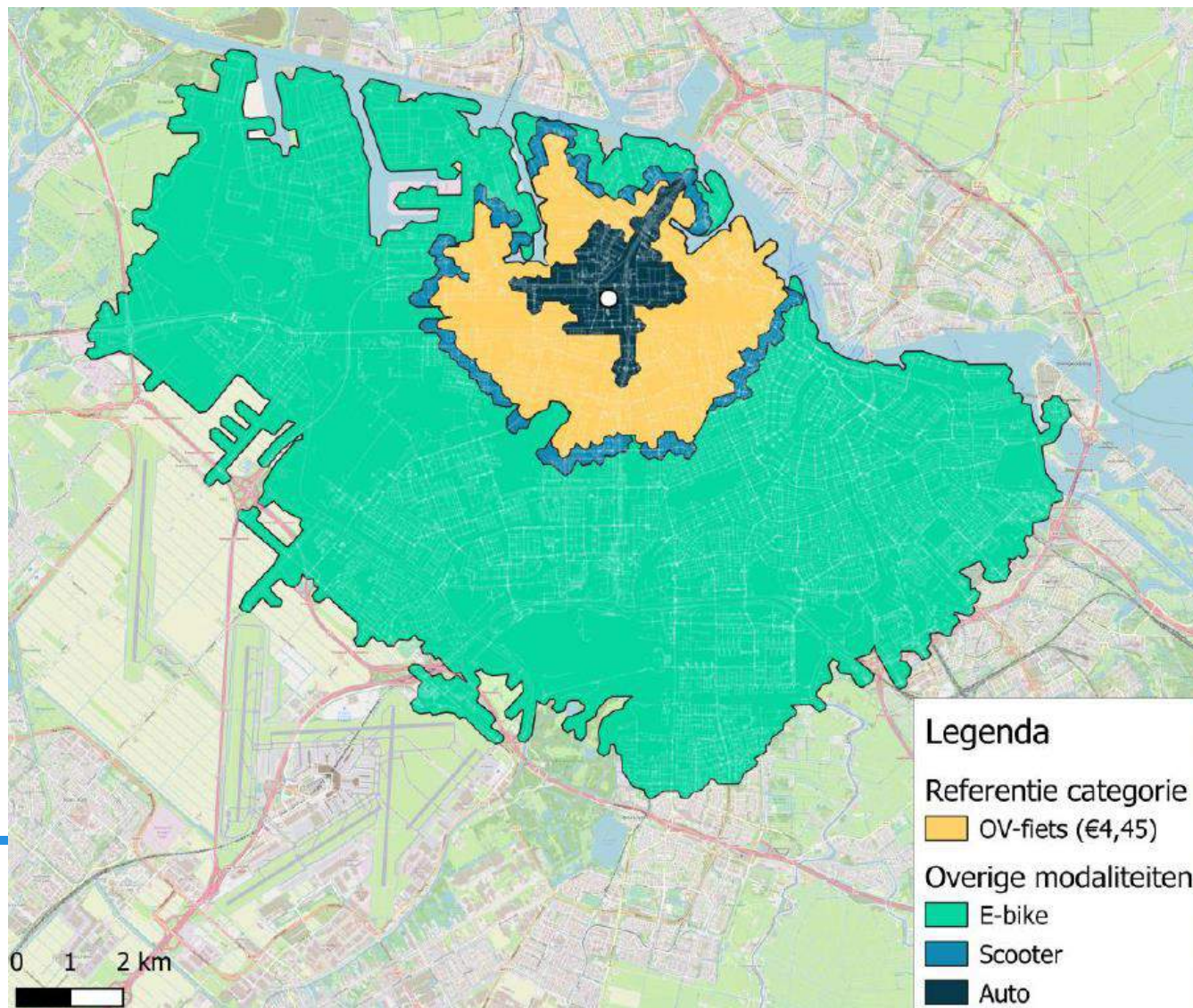
5 minuten fietsen

10 minuten reizen



# Potentiële gebruikers

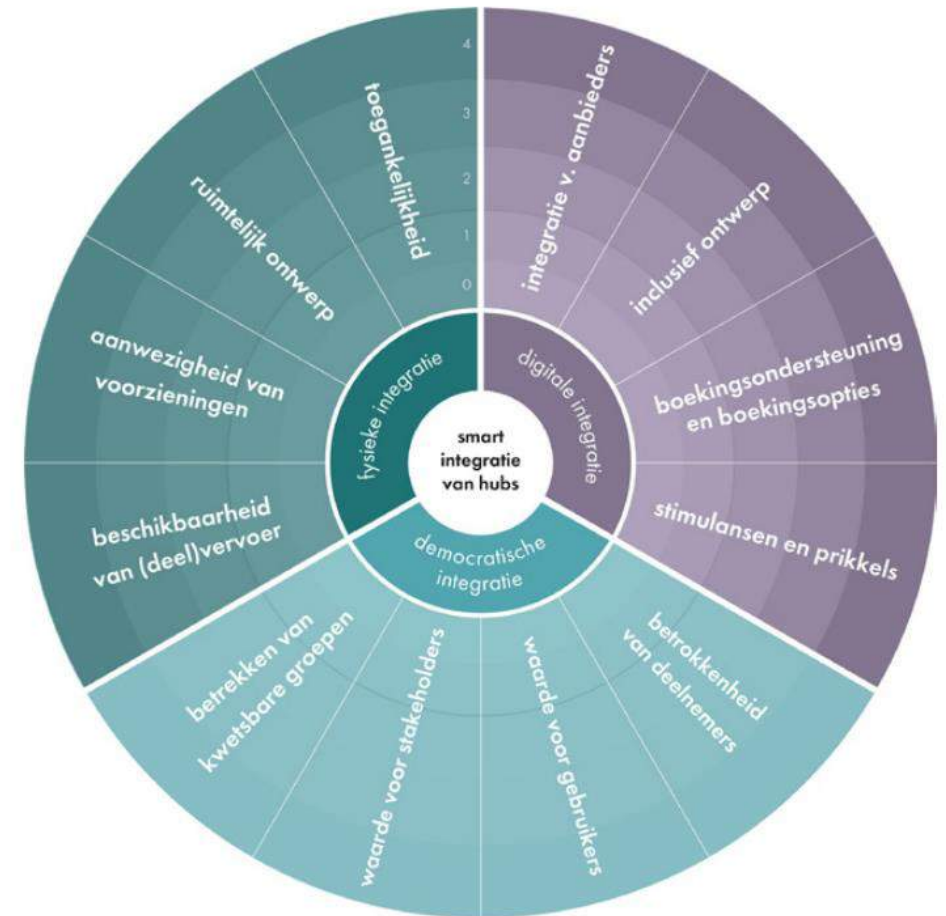
*Kostenanalyse (hoe ver reis je met een budget van 4,45 euro)*



# Beoordeling onderzochte locaties

## Hoe zijn de hubs beoordeeld?

- Drie integratiedimensies zijn vertaald naar concrete indicatoren
- Kwalitatieve beoordeling met gemeentelijk projectleider d.m.v. vragenlijst
- Per locatie is score te zien voor alle indicatoren en een totaalscore binnen de integratiedimensie





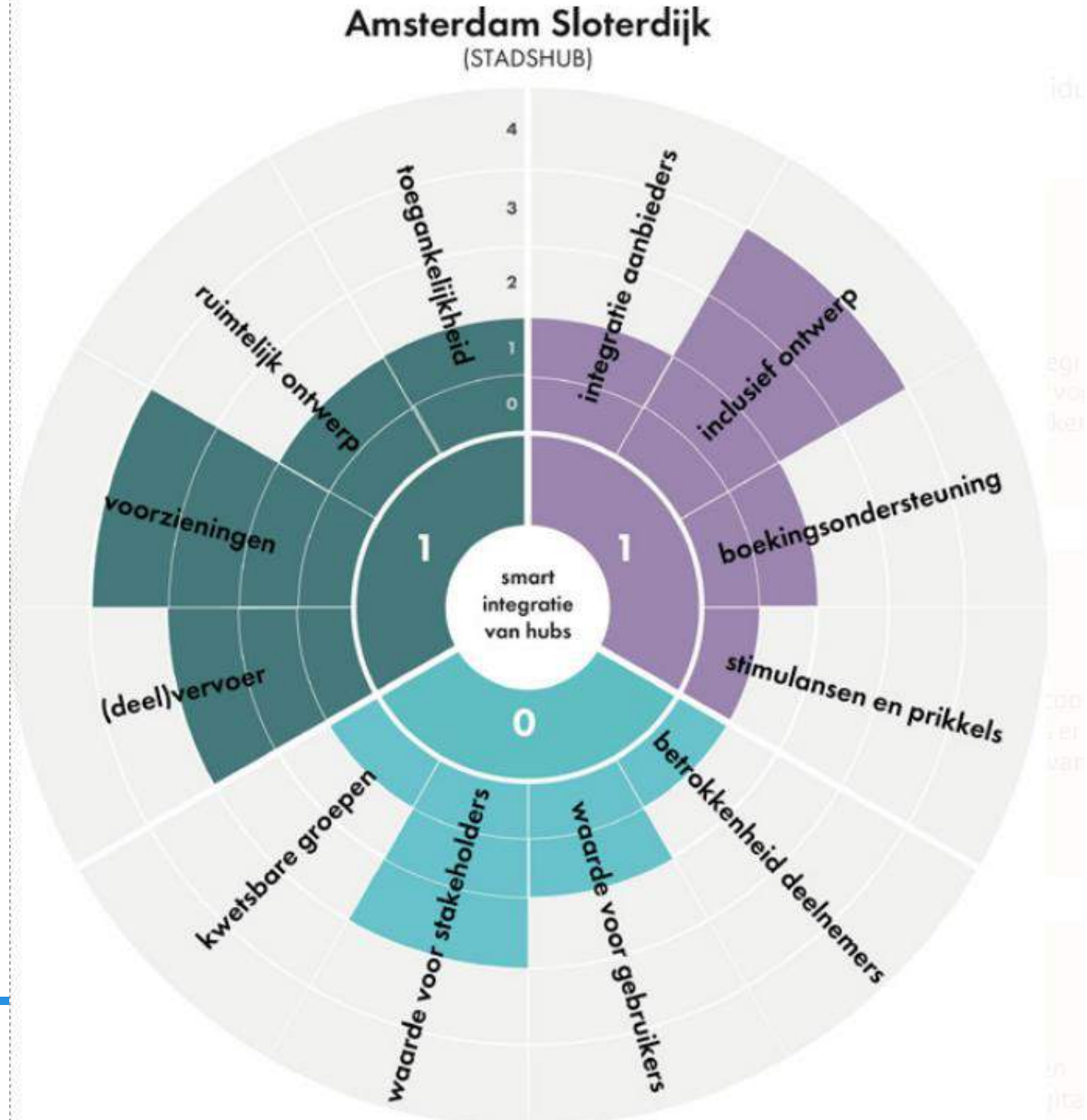
# Integratie van hubs

Voorbeeld Sloterdijk

## Beoordeling:

Veel voorzieningen en deelvervoeropties.

Tot op heden weinig aandacht voor participatie en het betrekken van gebruikers in de hubontwikkeling



# Aanbevelingen

## *Bevorderen van integratie: Sloterdijk*

### Fysieke integratie:

- Plus de informatievoorzieningen en duidelijkheid in bewegwijzering.
- Verkeersstromen en omgeving kruisen elkaar. Niet alle modaliteiten zijn conflictvrij te vinden en te bereiken.
- Aanbod op verschillende plekken te vinden. Niet direct zichtbaar vanaf het station.
- Het station oogt rommelig. Alle vervoersmiddelen zijn aanwezig en de potentie is erg groot. Maar de toegankelijkheid en integratie van aanbieders op fysiek vlak is hierin essentieel.

### Digitale:

- Integratie van aanbieders. Het aanbod is groot maar los van elkaar te boeken. Amsterdam kent verschillende stedelijke deelsystemen. Zet in op de integratie hiervan met applicaties van het ov.
- Stimuleer de vele werknemers en (nieuwe) bewoners op hub via apps.

### Democratische integratie:

- Ga nu al in gesprek met potentiële nieuwe inwoners van de hubomgeving. Over hun wensen en (reis)behoeften. Zet in op sociaal leren vanaf de planvorming.
- Verken samenwerking met ontwikkelaars en corporaties om lokale mobiliteit en parkeervoorzieningen af te stemmen op de hub en de faciliteiten hier.
- Belangrijke (kwetsbare) doelgroepen om te betrekken in de participatie zijn: inwoners met migratieachtergrond en lager inkomen, nieuwe inwoners, studenten en scholieren en werknemers uit de directe omgeving.

# Lessen

## *Bevorderen van integratie*

### **Wat valt op?**

1. Hubs zijn nog geen smarthubs
2. Aanbod van deelvervoer verschilt veel
3. Kleinere hubs, lagere fysieke integratie
4. Placemaking en sociaal leren nodig

### **Lessen:**

1. Blijf leren van gebruikers
2. Betrek kwetsbare groepen
3. Bepaal samen de potentie