

STAAT VAN BATEN EN LASTEN OVER 2016

	Realisatie 2016	Begroting 2016	Realisatie 2015
Baten	k€	k€	k€
Opbrengsten			
Algemene bijdragen	277	277	276
Projectfinanciering	8.159	9.153	8.318
Gebruiksvergoeding systematieken	4.074	4.500	3.887
Nagekomen incidentele gebruiksvergoedingen	62	0	729
Media	5.133	4.952	4.903
Overige inkomsten	273	230	265
Totaal opbrengsten	17.978	19.112	18.378
Lasten			
Directe kosten (out of pocket)			
Projectfinanciering	4.009	4.644	4.128
Gebruiksvergoeding systematieken	0	50	368
Media	1.614	1.712	1.814
Totaal directe kosten	5.623	6.406	6.310
Bureaunkosten			
Personeelskosten	9.707	10.082	9.469
Huisvestingskosten	375	441	410
Algemene bedrijfskosten	1.325	1.440	1.283
Specifieke kosten	278	493	550
Totaal bureaunkosten	11.685	12.456	11.712
Resultaat uit operationele activiteiten	670	250	356
Interestbaten	24	30	55
Resultaat na interestbaten	694	280	411
Incidentele kosten	448	250	0
Resultaat na interestbaten en incidentele kosten	246	30	411

MISSIE/VISIE

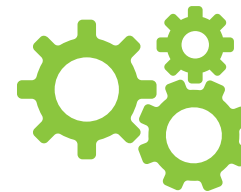
WAAR STAAT CROW VOOR?

Verbinden en verankeren

Bij CROW staan samenwerken, groei in kennis en het delen van kennis centraal. Samen met samenwerkingspartners bedenken we (in werkgroepen) slimme en praktische oplossingen voor vraagstukken in infrastructuur, openbare ruimte, verkeer en vervoer. CROW verbindt hen, met als doel het optimaal uitvoeren van beleids-, uitvoerings- en beheertaken.

Met ons netwerk van experts ontwikkelen we al dertig jaar producten waar de praktijk naar uitkijkt. Door deze samenwerking is er draagvlak voor onze richtlijnen, oplossingen en producten. We maken kennis direct toepasbaar voor de praktijk. Producten zijn bijvoorbeeld cursussen, richtlijnen, handboeken en systematieken.

CROW faciliteert kennisdeling, bevordert kennistoepassing en duidt beschikbare informatie. CROW richt zich hierbij op de praktijk van vandaag en morgen. De kennisproducten van CROW bieden houvast en zekerheid en zijn de maatstaf in het vakgebied, vaak al decennia lang.

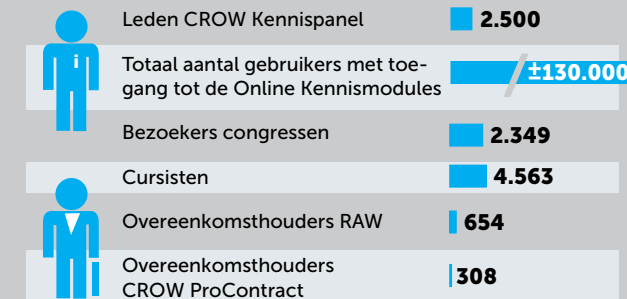


Inzicht in werkprocessen en samenhang

Vanuit een goed inzicht in de werkprocessen van de decentrale overheid en zijn opdrachtnemers en adviseurs biedt CROW praktische tools en kennis en ondersteunt de toepassing hiervan in de praktijk. CROW is deskundig en weet wat er speelt. CROW bekijkt vraagstukken in samenhang, legt verbindingen tussen werkerreinen, tussen beleid en praktijk, tussen opdrachtnemers en opdrachtgevers, en tussen verleden, heden en toekomst. CROW durft vanuit deskundigheid standpunten in te nemen en is proactief en initieënd.

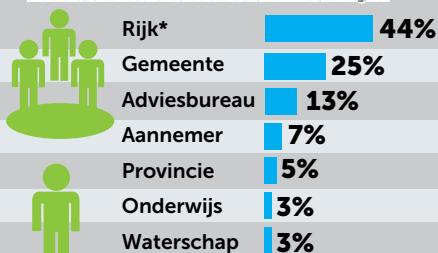
Dit betekent dat we voortdurend investeren in kennis en kennisontwikkeling en daarbij ook aandacht hebben voor de persoonlijke ontwikkeling van onze medewerkers.

KENGETALLEN



Branche waarin de gebruikers van de Online

Kennismodules werkzaam zijn:



* Alle medewerkers van de Rijksoverheid hebben toegang via een IP-overeenkomst.

Totaal aantal gebruikers met toegang tot de Online Kennismodules **±130.000**

2015
jaarbericht



COLUMN IMAN KOSTER DIRECTEUR

Met de nieuwe vastgestelde koers 'van mammoettanker naar een flottielje van speedbootjes' is een verandering in gang gezet. Vraagstukken worden complexer; kennis vanuit verschillende disciplines is nodig om tot een oplossing te komen. Dat vraagt om een dynamiek van samenwerken en kennis delen - zowel met onze omgeving als binnen onze organisatie. CROW is volop in beweging om dit steeds beter voor elkaar te krijgen.

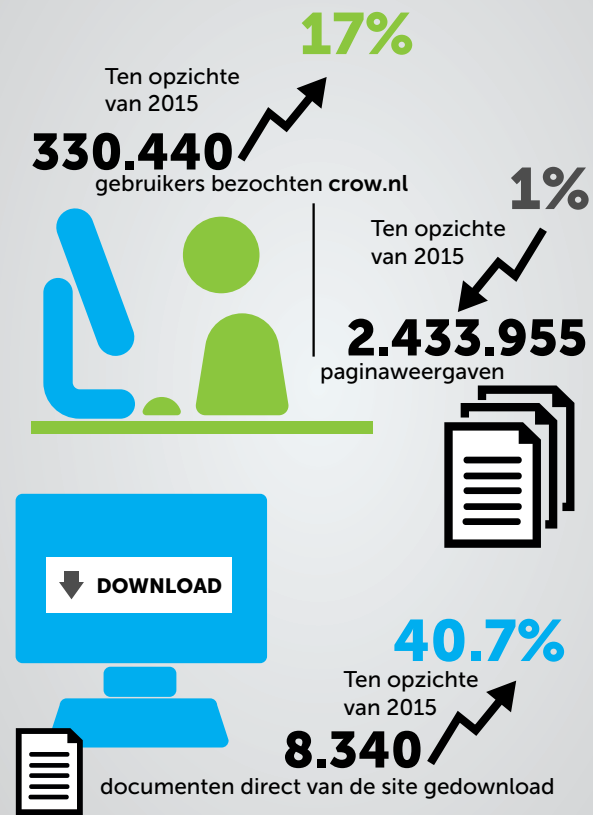
CROW staat bekend om collectieve kennis, in de zin van algemeen geldende richtlijnen of systematieken. Er ontstaan echter steeds meer deelcollectieven. 'One size fits all', voldoet niet meer. Onze relaties en opdrachtgevers willen maatwerk,

maar dat moet dan wel aan het kwaliteitsstempel van CROW voldoen.

Zakelijker werken en het sneller opleveren van gedegen kennis maakt dat we meer inzetten op co-creatie; een bredere groep gebruikers eerder betrekken bij de ontwikkeling van (deel) producten. In plaats van langdurende projecten met als doel een volledig afgerond eindproduct voor iedereen, pilots starten om te komen tot maatwerk. In pilots ontdekken we samen welke kennis doorontwikkeld moet worden. Zo sluiten we aan bij het werkproces van onze klanten. Organisatorisch spelen we hier op in door te werken vanuit een veertiental wendbare kennisteams die *agile* werken.

CROW staat midden tussen de partijen en heeft een uitgebreid netwerk van werkgroepleden en stakeholders. Ons netwerk willen we de komende jaren uitbouwen tot een hechte community, die tegelijkertijd toegankelijk is voor nieuwkomers. Naast de inhoudelijke kennis van onze medewerkers, die onverminderd belangrijk blijft, is er toenemend aandacht voor procesvaardigheden en het nog meer bij elkaar brengen van de gebruikers van onze kennisproducten, zowel offline als online.

WEBSITE (BEREIK)



© vanRossumDesign

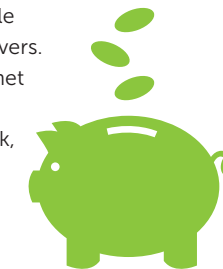
FINANCIERINGS-MODEL

HOE IS CROW GEFINANCIERD?

Gebruikers van onze kennisproducten en diensten vragen ons geregeld hoe het zit met de inkomsten en uitgaven van CROW: "We betalen voor de RAW, voor licenties voor kennisproducten én we financieren kennisontwikkeling. Betalen we dan niet meerdere keren voor hetzelfde?"

CROW is een stichting zonder winstoogmerk. Ons streven is om kostendekkend te werken. We hebben producten die heel succesvol zijn. Deze brengen meer op dan ze kosten. Maar daartegenover staan ook veel producten waarbij dat niet lukt.

Om kennisproducten te kunnen maken, heeft CROW financiers nodig. Dat zijn vaak de decentrale overheden, onze belangrijkste opdrachtgevers. Zij doen dit via grote programma's, zoals het Kennisplatform Verkeer en Vervoer en het Fonds Collectieve Kennis - Civiele Techniek, maar ook individueel. In 2016 was er 8,2 miljoen euro beschikbaar voor de ontwikkeling van kennisproducten.



Daarnaast vragen we vergoedingen voor het gebruik van onze kennisproducten, zoals de 0,15 procent afdracht voor de RAW en CROW ProContract en de abonnementen op kennismodules en werktools. In 2016 bedroegen die inkomsten ongeveer 9,3 miljoen euro.

Altijd en overal toegang tot actuele informatie

Voorheen moest de klant vier tot vijf jaar doen met een papieren publicatie. Die was dan al snel niet meer actueel. Met onze Online Kennismodules heeft de gebruiker altijd de beschikking over de meest recente informatie. Het continu actueel houden van onze kennisproducten en tools is een kostbare aangelegenheid. De gebruiker betaalt via de licenties voor beheer en onderhoud van deze kennis.

Onze klanten betalen dus door financiering vooraf voor de ontwikkeling van kennisproducten. En daarnaast, via de vergoedingen voor het gebruik ervan, voor continuïteit in de beschikbaarheid en actualiteit van het product. Met deze combinatie van voorfinanciering en inkomsten uit abonnementen op onze producten kunnen wij de collectieve kennis borgen en Nederland van de benodigde kennis voorzien!