



## Expertise Centrum Lightrail – Onderzoeksraad voor Veiligheid

- 1) Onderzoeksraad voor Veiligheid
- 2) Twee ongevallen Amsterdamse metro
- 3) Ongevallen met draagvleugelboten
- 4) Boodschap aan concessieverleners





# ONDERZOEKSRaad VOOR VEILIGHEID





## Taak / organisatie / raadsleden

Onderzoeken ongevallen/incidenten en eventueel aanbevelingen

→ opheldering toedracht en oorzaken

→ voorkoming toekomstige ongevallen of beperking gevolgen

RAAD

BUREAU

2 stafafdelingen  
10 onderzoeksafdelingen  
(in 5 clusters)

ZBO (ca. 75 Fte)



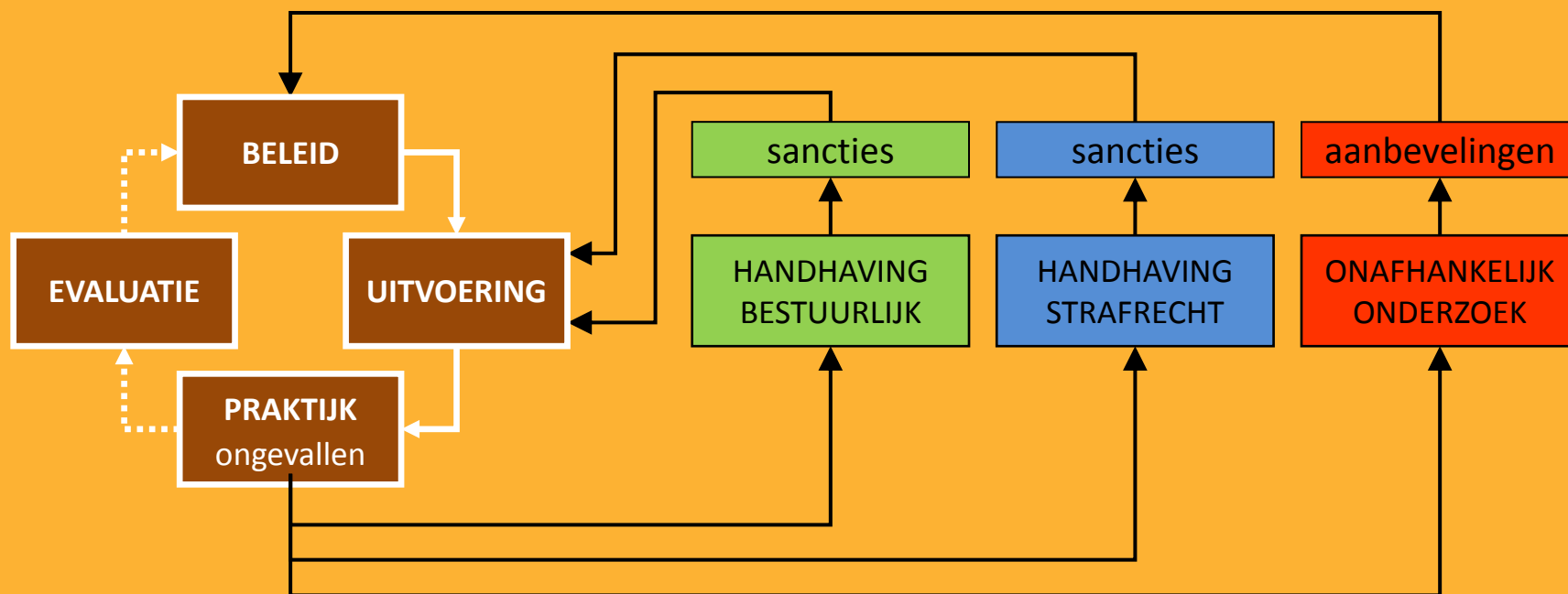


# Werkterrein





## Positie

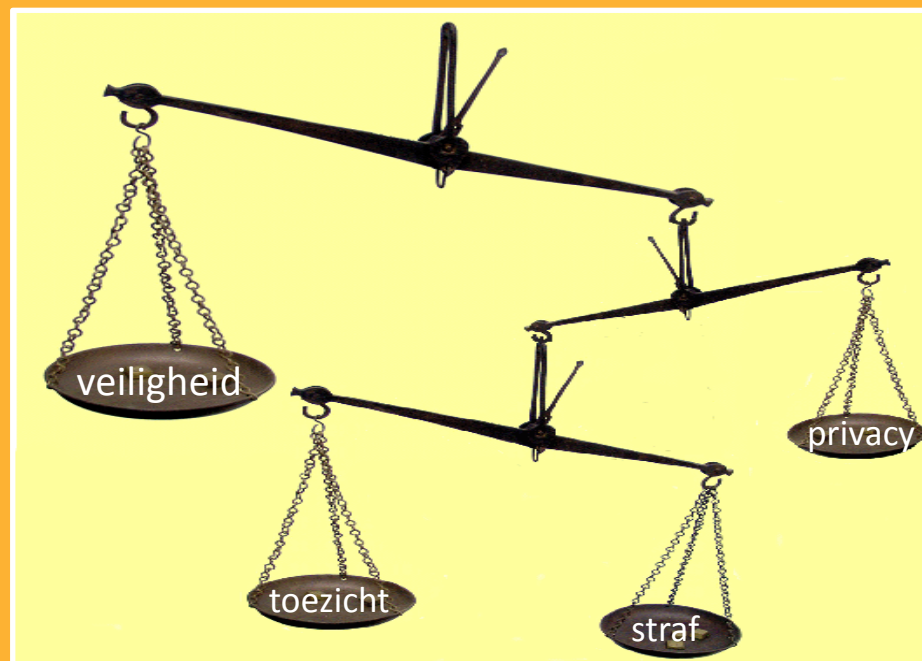






## Instrumenten

- Meldplicht
- Onderzoeksbevoegdheden
- Dossiers afgeschermd
- Juridische gebruik beperkt
- Aanbevelingen





## Opbouw / fasering onderzoeken





## Selectie onderwerpen/ongevallen

- Toegevoegde waarde raadsonderzoek
  - maatschappelijke verontrusting
  - veiligheidsproblematiek onderbelicht
  - potentiële veiligheidslessen
- Onderzoeksplicht → enkele sectoren
- Verzoek → minister / CdK / burgemeester / regering rijksdelen





## Focus

prev. risico-  
beheersing



directe  
oorzaken



toedracht  
voorval



repr. risico-  
beheersing



hulp-  
verlening

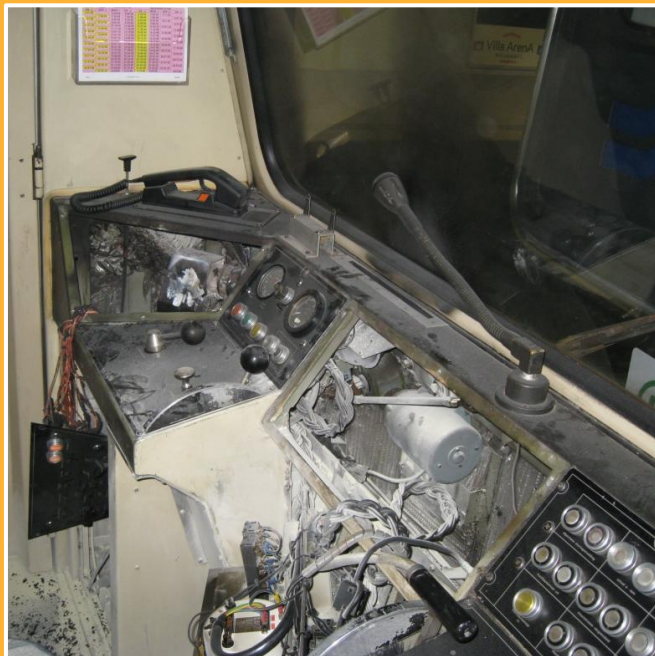


crisis-  
beheersing





## TWEE ONGEVALLLEN MET AMSTERDAMSE METRO (20-02-2010)





## Ongevallen

ca.  
16.00 uur

rook in  
metrotrein  
en station

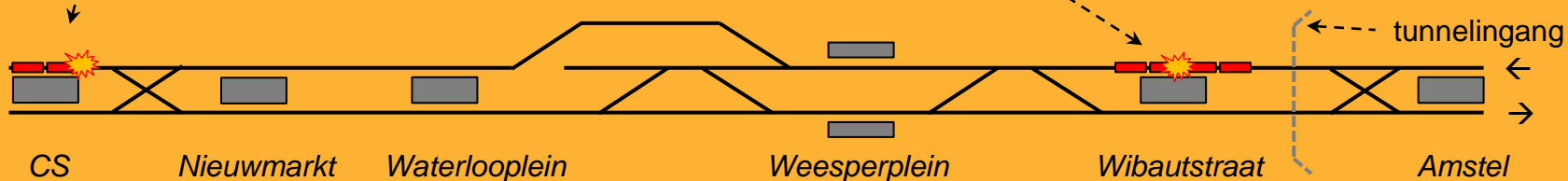
geen  
slachtoffers



ca.  
16.30 uur

kop/staart-  
botsing  
2x  
metrotrein

31 licht-  
gewonden







## Directe en achterliggende oorzaken

### Rookontwikkeling

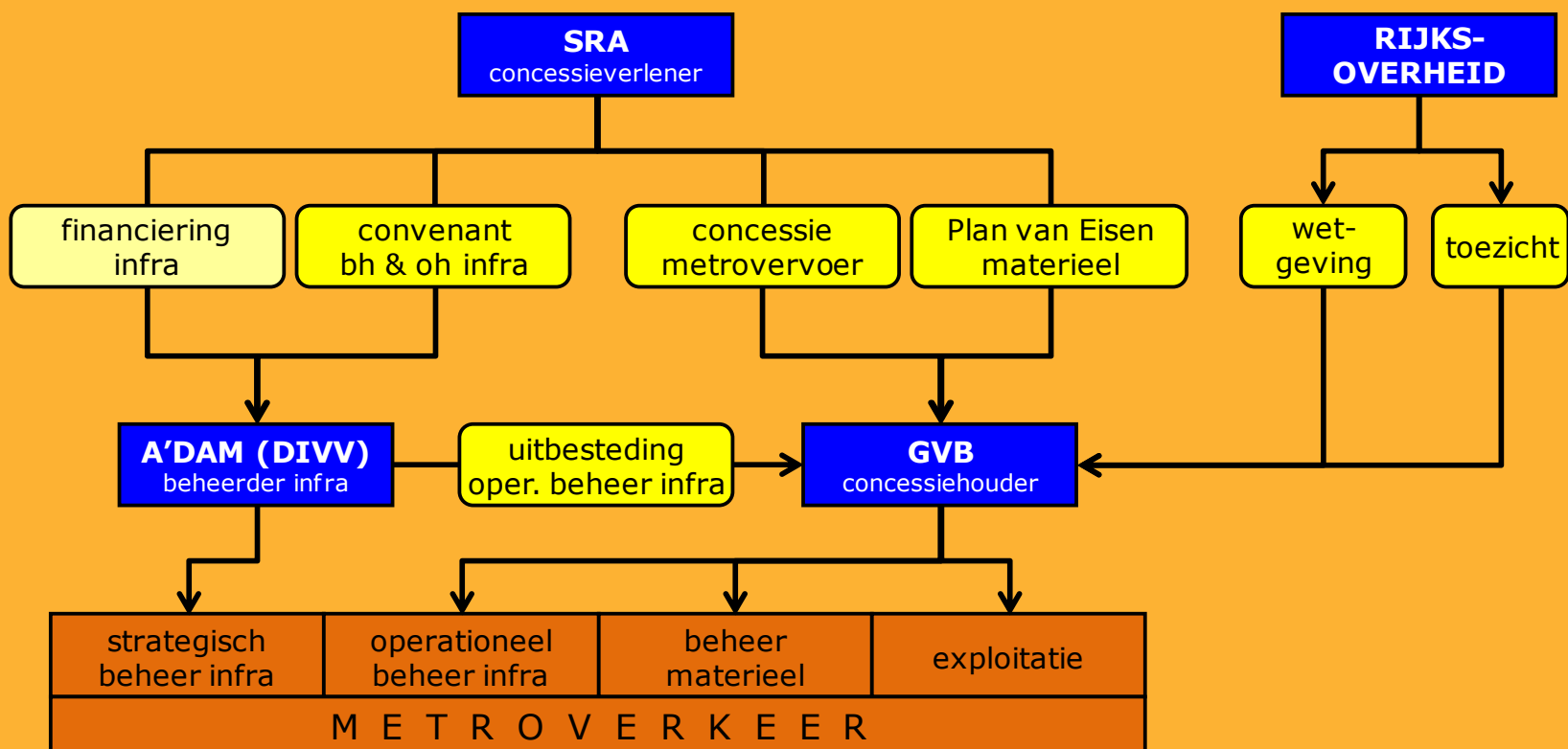


### Botsing





## Partijen / rolverdeling





## Conclusies

- Ongevallen → scenario te voorzien en maatregelen beschikbaar  
→ risico's niet onderkend
- GVB
  - nog maar kort VMS
  - RI&E nog niet volledig
- Gemeente Amsterdam en Stadsregio Amsterdam
  - achtten zich niet verantwoordelijk
  - niet sturend/corrigerend opgetreden





## Aanbevelingen

GVB → als concessiehouder/vervoerder

- zorg voor afdoende beheersing risico's met passende maatregelen

SRA → *concessieverlener*

- leg in concessie(s) concrete minimum veiligheidseisen vast
- verlang periodieke rapportage van concessiehouder(s) over invulling
- borg actief toezicht daarop

NB: t.a.v. veiligheidseisen → zie Derde Kadernota Railveiligheid



## PERSONENVERVOER MET DRAAGVLEUGELBOTEN





## Inzet draagvleugelboten



Sinds 2000 / ca. 20 km / maximum snelheid 60 km/uur (i.p.v. 18 km/uur)



## Ongevallen

18-10-2003

Voskhod op kade

21 gewonden + grote schade



08-10-2007

botsing Rosanna - politieboot

div. gewonden + grote schade



02-02-2009

Rosanna op kade

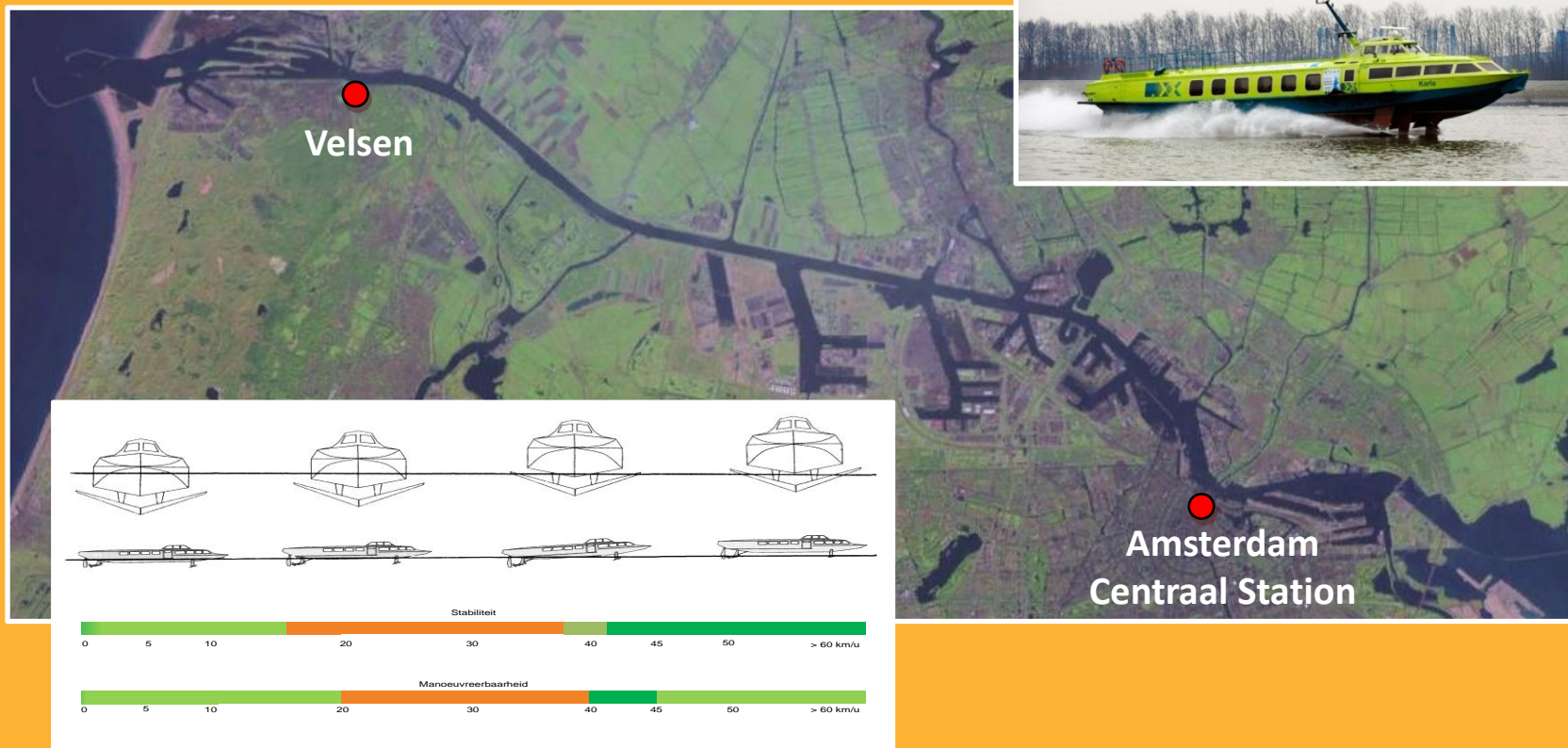
1 gewonde + grote schade





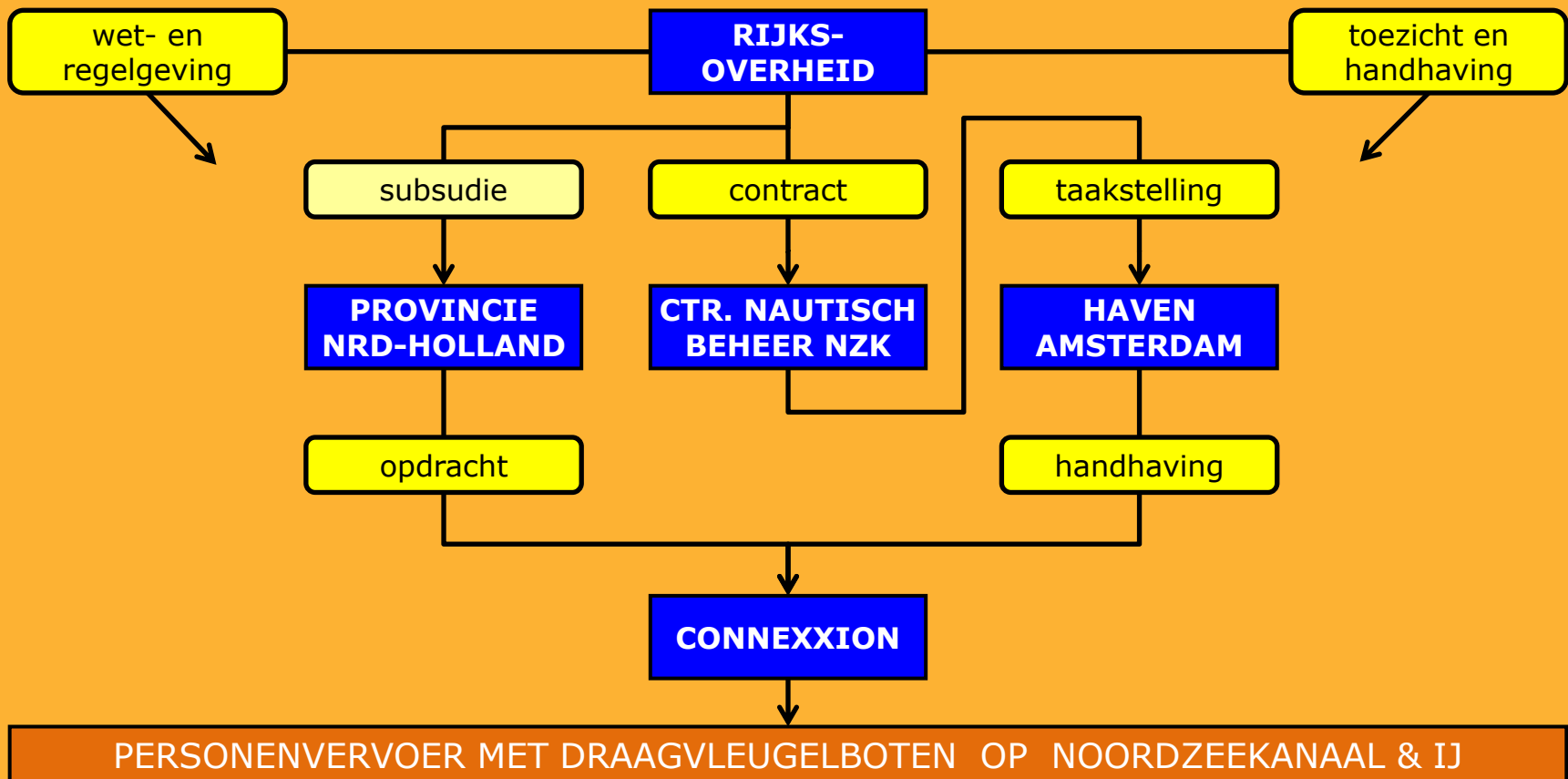


# Veiligheidsproblematiek





## Partijen / roloverdeling







## Conclusies

1. Veilig varen niet altijd mogelijk → wendbaarheid draagvleugelboten  
→ competenties schippers
2. Veiligheidsmanagement vervoerder onvoldoende → RI&E  
→ sturing/controlle
3. Taakuitvoering CNB gebrekkig → ontheffing maximumsnelheid  
→ toezicht
4. *Aansturing door Provincie NH onvoldoende* → *eisen*  
→ *sturing/controlle*
5. Inzicht risico's Ministerie VenW onvoldoende → introductie  
→ exploitatiefase
6. OVV-aanbevelingen 2003 onvoldoende opgevolgd → vervoerder  
→ VenW + CNB



## Aanbevelingen

- Ministerie Verkeer en Waterstaat
  - alsnog onderzoek naar veiligheid draagvleugelboten op Noordzeekanaal
- Provincie Noord-Holland
  - herzie taakopvatting t.a.v. verantwoordelijkheid
- Centraal Nautisch Beheer Noordzeekanaalgebied
  - bepaal manoeuvreereigenschappen en pas snelheidsontheffing aan
  - toezicht/handhaving t.a.v. snelheidsontheffing
- Connexxion
  - beheers/bep perk risico's van snel varen

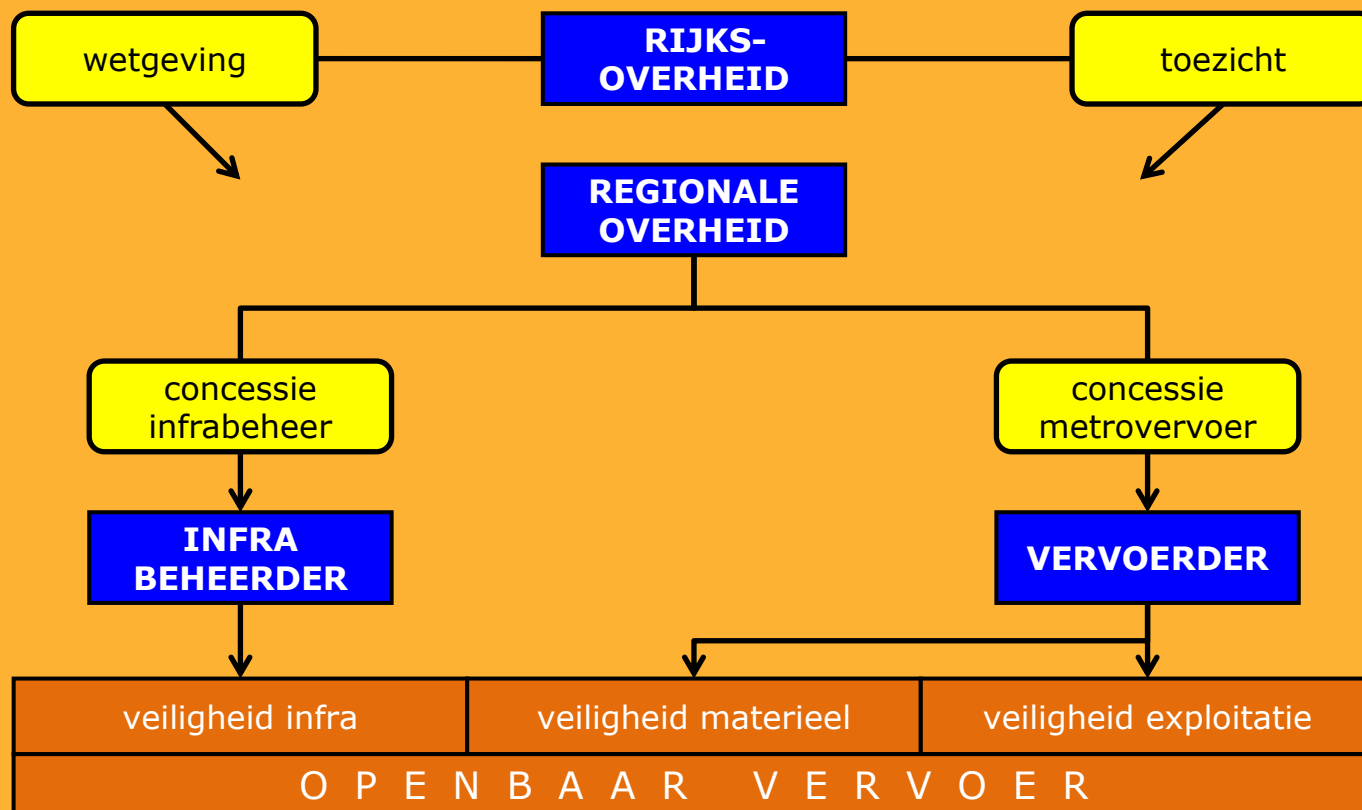


## BOODSCHAP AAN CONCESSIEVERLENERS REGIONAAL OV



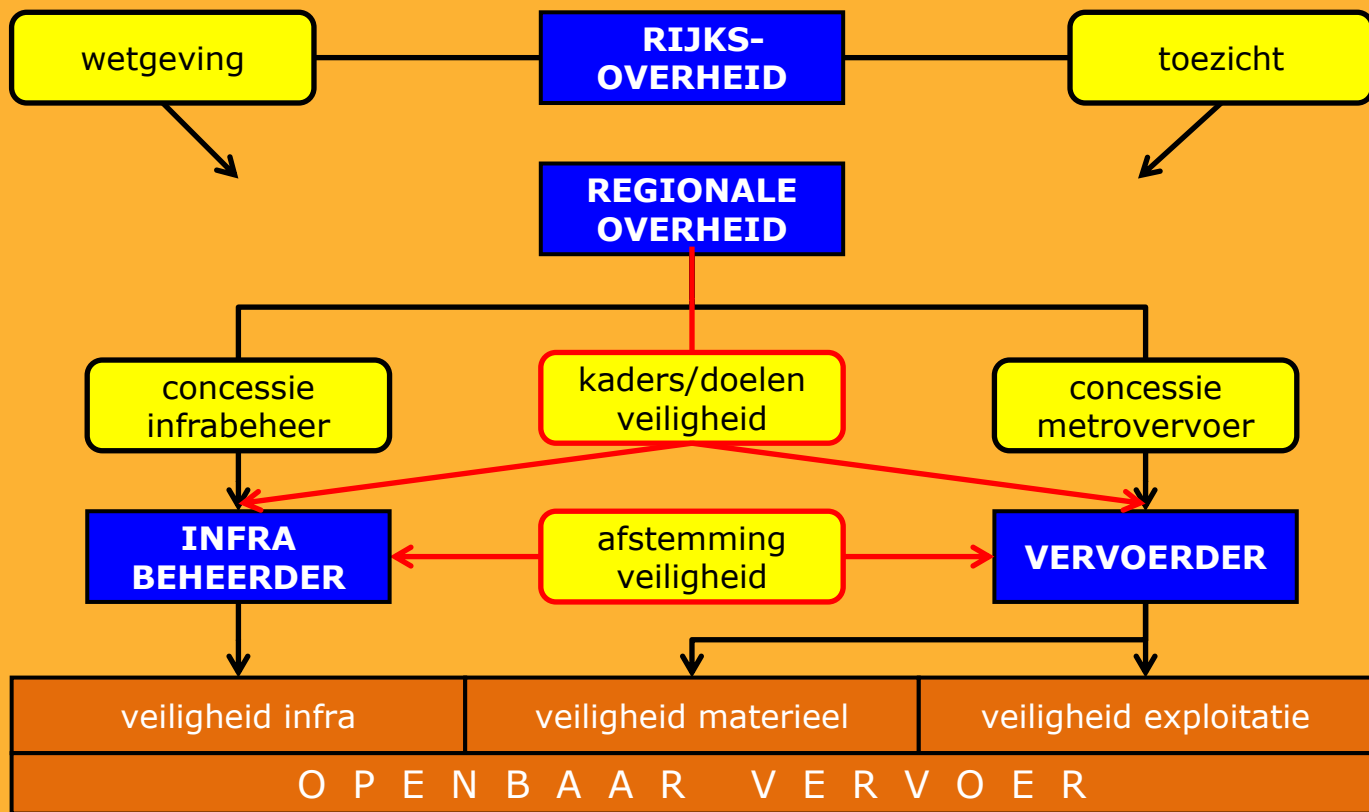


## OVV – visie (1/4)



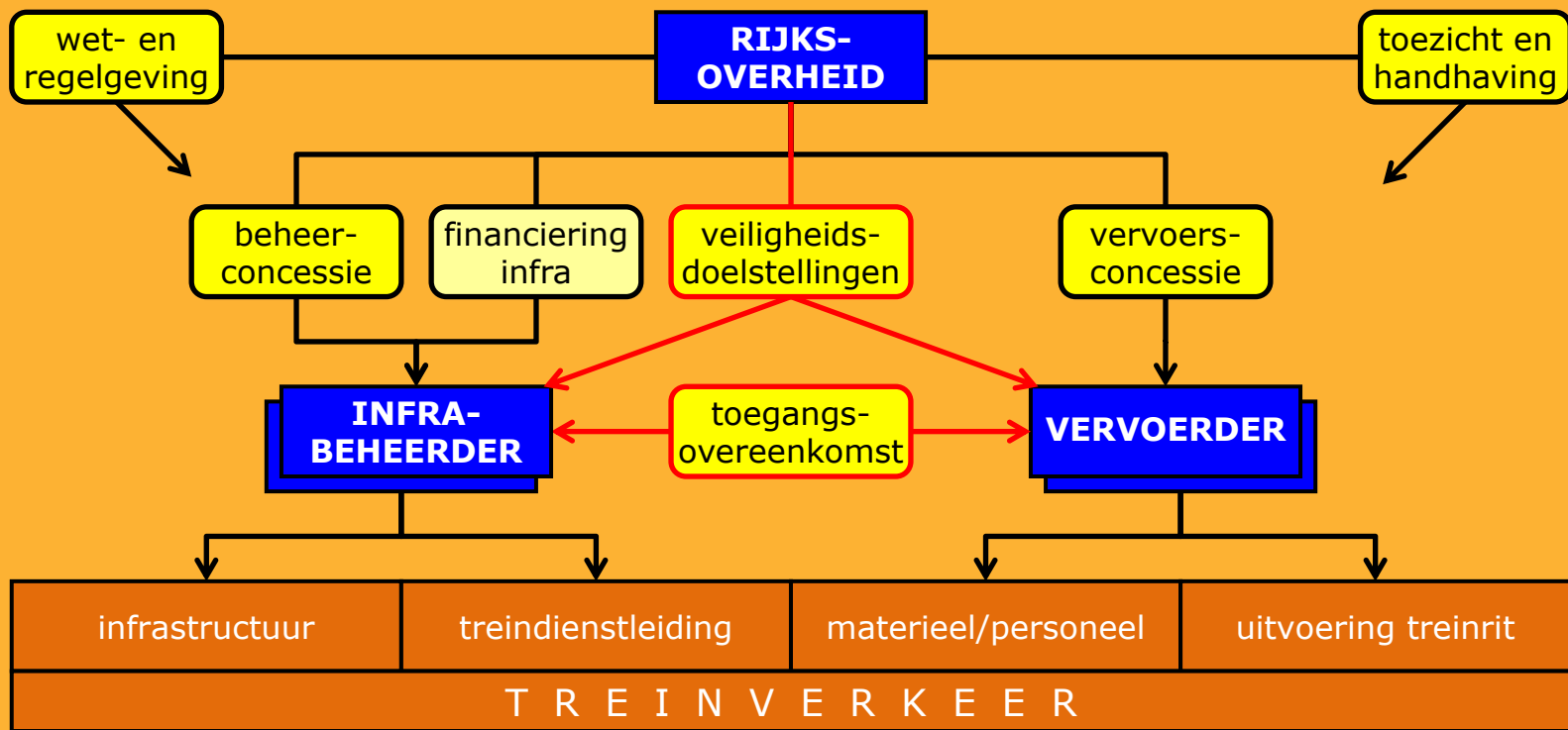


## OVV – visie (2/4)





## OVV – visie (3/4)







## OVV – visie (4/4)





## Essentie

