



## Wie ben ik?

Marcel Sukel

Data- en digitaliseringsstrateeg

Gebiedsmanager

[sukelm@noord-holland.nl](mailto:sukelm@noord-holland.nl)

0621 112632

Of gebruik LinkedIn



# Waar gaan we het over hebben?

## BIM in hapklare brokken

- Context
- Wat is het?
- Waarom zou je er aan beginnen?
- Wat levert het op?



(Of heb ik het over datagedreven  
assetmanagement?)

# Homo Deus?

## DE NIEUWE MENSELIJKE AGENDA

Niemand kan alle wetenschappelijke ontdekkingen op de voet volgen, niemand kan voorspellen hoe de wereldeconomie er over tien jaar uit zal zien en niemand heeft ook maar enig idee waar we zo keihard naar op weg zijn. En omdat niemand het systeem meer snapt, kan ook niemand het tegenhouden.



Smart ....  
mobility  
roads  
gebouwen  
bruggen

verlichting  
wekkers

koelkasten

etc etc.



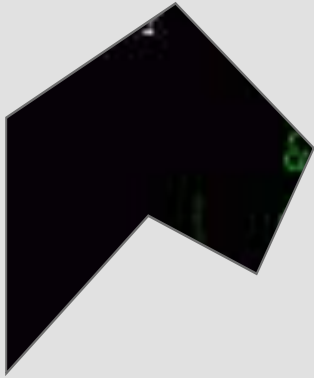
# De informatiemaatschappij...

“...is een maatschappij waarin de creatie, de distributie, de verspreiding, het gebruik, de integratie en manipulatie van informatie een belangrijke economische, politieke en culturele activiteit is.” (Manuel Castells, 2000)

And... UH?!

g  
M+ Zs CX B O K  
L2 e { | M  
L? s2 = | \$ P % 8 t  
4 < f  
& f  
e i L  
O 5 i 6 Y  
X ] z A  
z f  
0 5  
; \* \*  
T 2 & D  
8 9  
c 4 ? ,  
7 [ z B #  
E # # x c O  
H 6 9 J E - Z 8 ~ .  
u # h d z O  
o l J w y v ( O  
- e a  
9 | \ 2 s T U s [ j [ F ;  
J C h 6 n  
j T o X d d  
A L N  
v s L  
P e m 8 P | u O  
- 4 7  
= O s  
1 p S t 0 )  
g ( E D . X C I 0 o





**D**  
**van Data**

# Maar wat betekent dit voor ons?

- Hoeveelheid informatie/data neemt toe
  - Delen van informatie wordt een eis
- Economische transitie
  - Informatie leidt tot economische ontwikkeling
  - Uber, Airbnb
- Nieuwe verhouding politiek – publiek
  - Co-creatie van beleid
  - Debat vindt ook buiten vergaderzalen plaats

# En vooral ook...



Het toenemend besef dat **informatie een dominante plaats in het werkproces** moet hebben.



Het belang van gegevens is evident!



BIM gaat bij overheden in essentie over de wijze waarop we de **gegevenshuishouding en gegevensstromen** organiseren met een focus op onze assets

# 7 ontwikkelingen

1. Data als bewijsvoering van uitgevoerd werk
2. Data als wettelijk element
3. Data als juridisch element
4. Het werken met data heeft een ethische kant
5. Beleidsontwikkeling altijd ondersteund door data-analyse
6. Combineren van databronnen voor analyses en voorspellingen
7. Steeds betere en krachtigere ict en applicaties

# Landelijke context



IDA2023



(en heel veel wetten)

En o.a. ook:

- De Krachtenbundeling
- BIM-Provincies

# Landelijke context



Vakberaad Beheer en  
Bouw

(en heel veel  
wetten)

## Algoritmemeldplicht voor de overheid

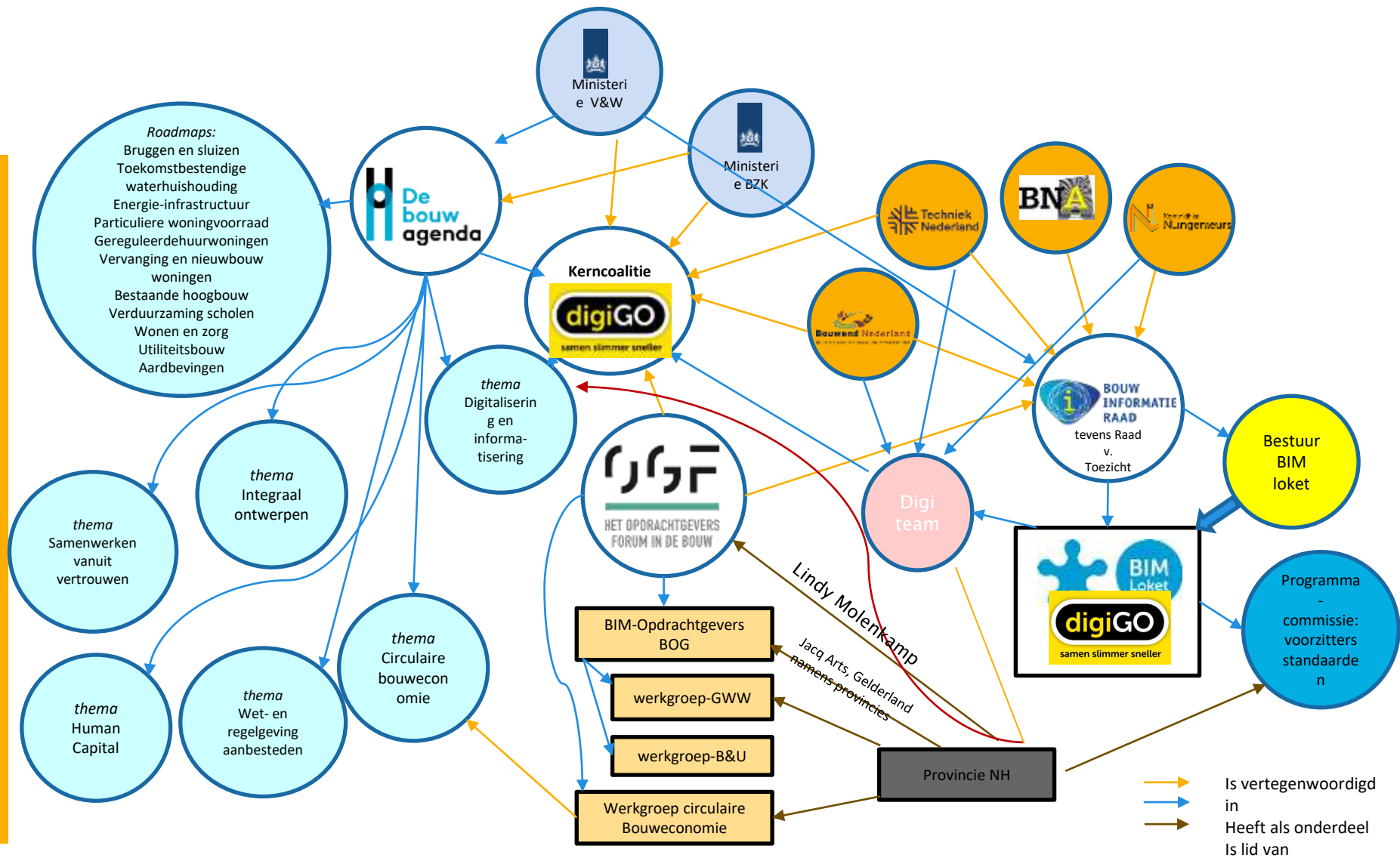


Redactie Publiek Denken, 27 sep 2019

De rijksoverheid, gemeenten en overheidsinstanties die voor besluitvorming van algoritmes gebruikmaken, moeten dat voortaan melden bij een onafhankelijke toezichthouder. Dat meldt Nu.nl. Een meerderheid van de Tweede Kamer stemde dinsdag in met dit voorstel van D66 en CDA.

'Algoritmes zijn onzichtbaar, maar kunnen een ingrijpende werking hebben op levens van mensen. Een meldplicht moet ervoor zorgen dat niet elke gemeente voor een bepaald bedrag bijgeschiedt voor de huuropleg of de coronacrisis. Het is belangrijk dat de overheid zelf transparant is over het gebruik van algoritmes. Hij hoopt dat dit kan leiden tot meer gebruik van algoritmes in het dagelijks leven.'





# En wat is nou de routekaart?





Per que??

# Waarom een routekaart?

- Wettelijke taken
- Informatie compleet
- Uitwisselbaarheid











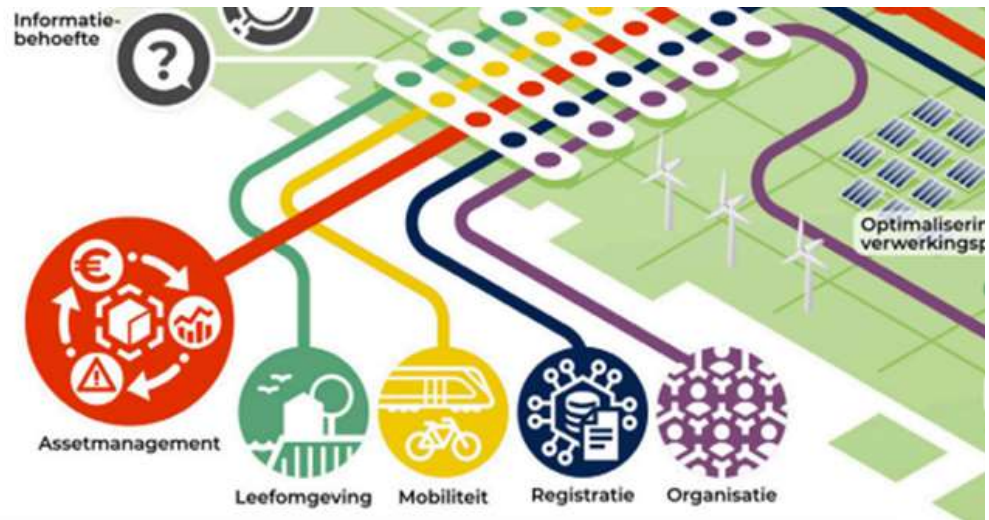
**Routekaart  
Provincies en Datagedreven  
Assetmanagement**  
*Interprovinciale Digitale Agenda*

VERSIE: 23 AUGUSTUS 2022

**Assetmanagement** is het beheer van infrastructuur en openbare ruimten, gericht op een optimale balans van kosten, prestaties en risico's over de gehele levensduur.







## Vijf lijnen met stations

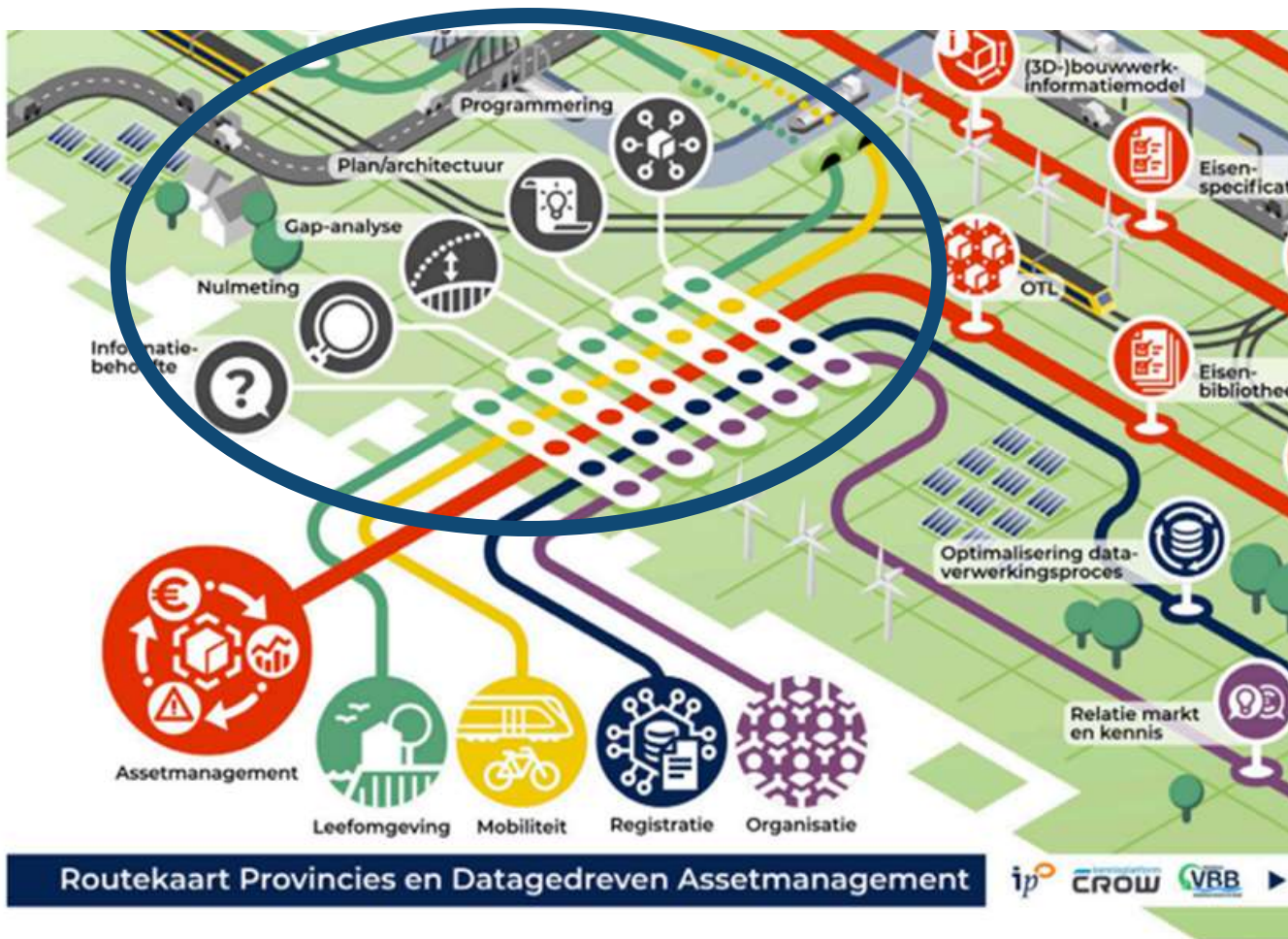
Lijn A Assetmanagement

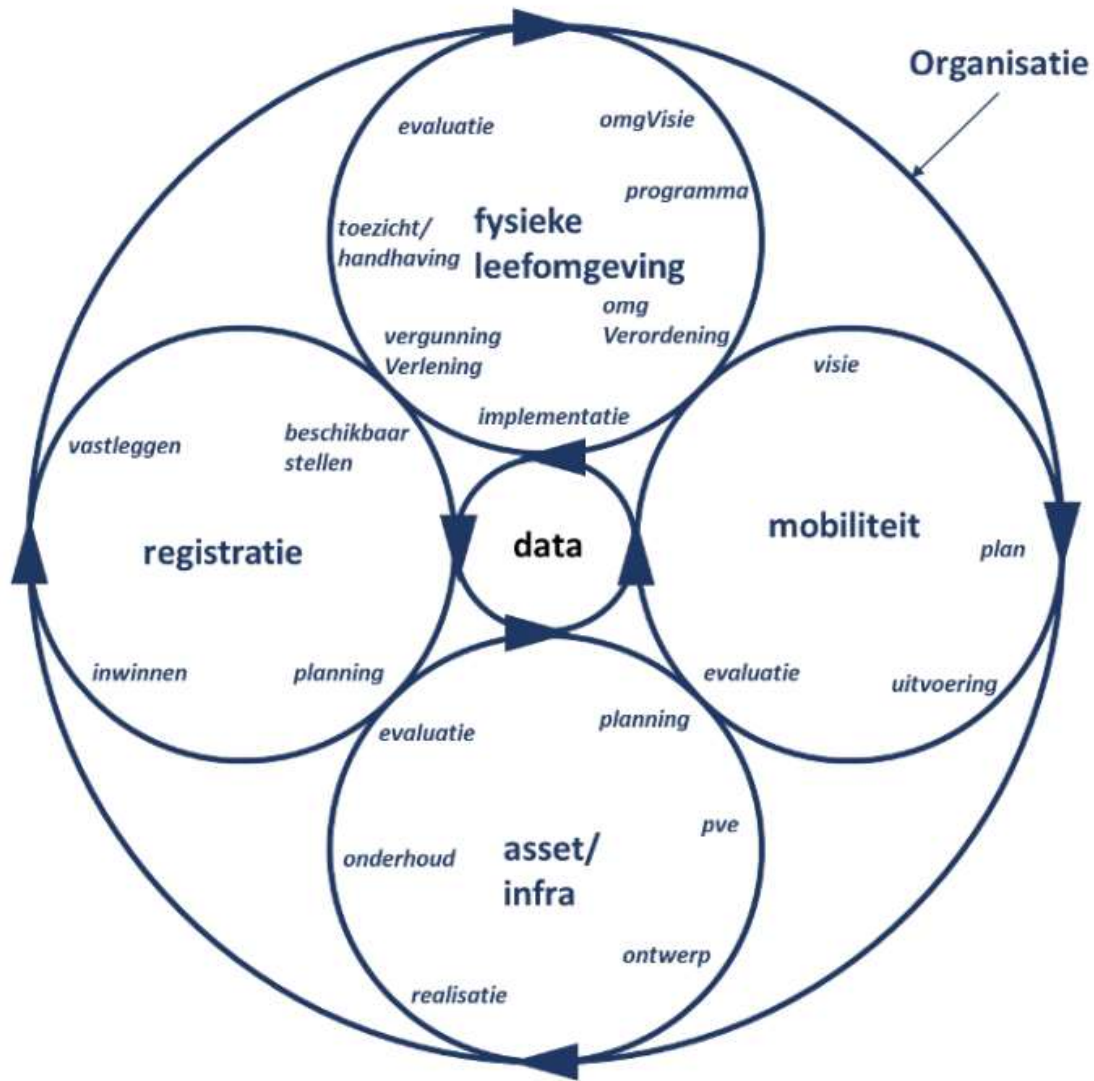
Lijn B Fysieke leefomgeving

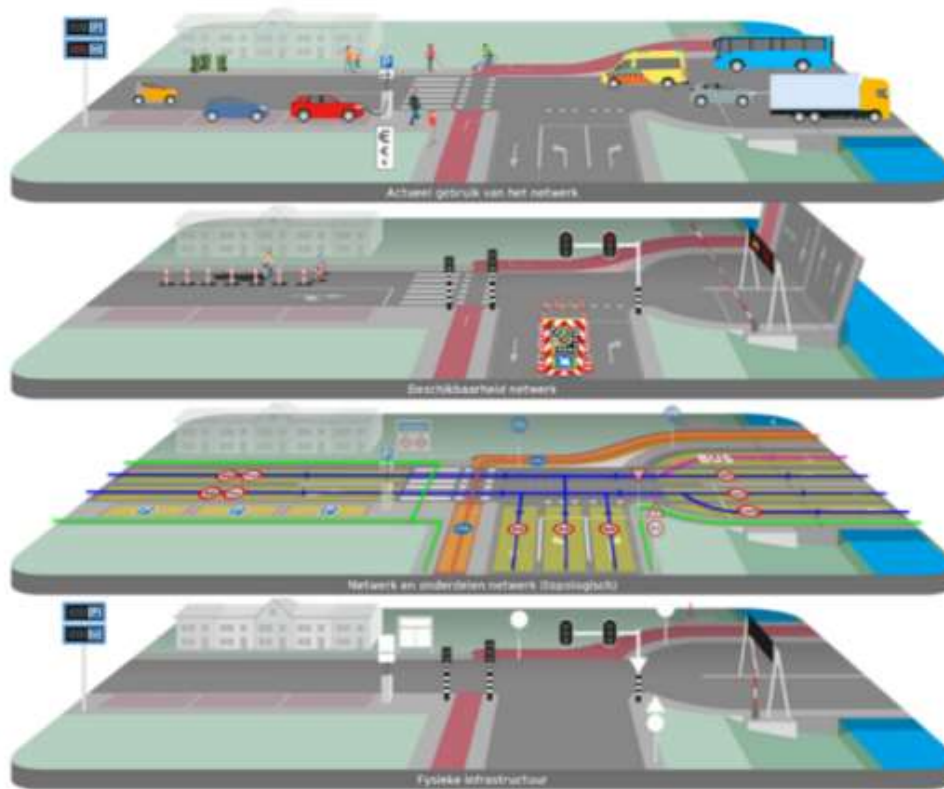
Lijn C Mobiliteit

Lijn D Basis- en kernregistraties en informatie grondgebied

Lijn E Organisatie Vanuit Assetmanagement



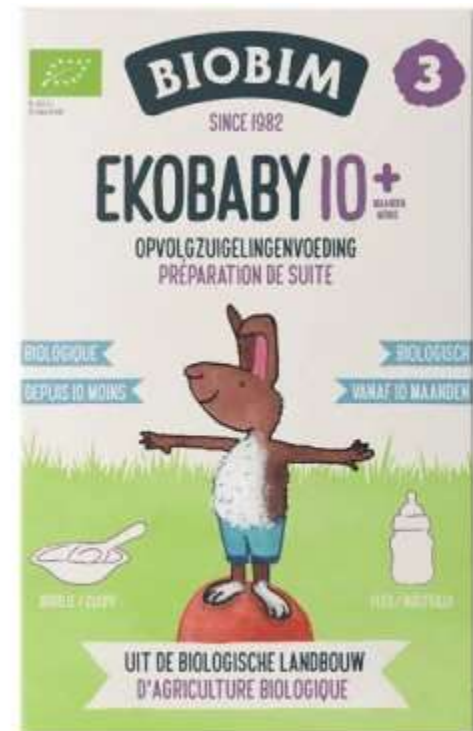




Bron: Eric van der Ster, 'Toelichting op conceptueel model netwerken. Netwerken in de Samenhangende Objecten Registratie', presentatie Ministerie van I en W, 7-9-2020

# Wat heeft dat met BIM te maken?

- (of heb ik het stiekem over datagedreven assetmanagement?)

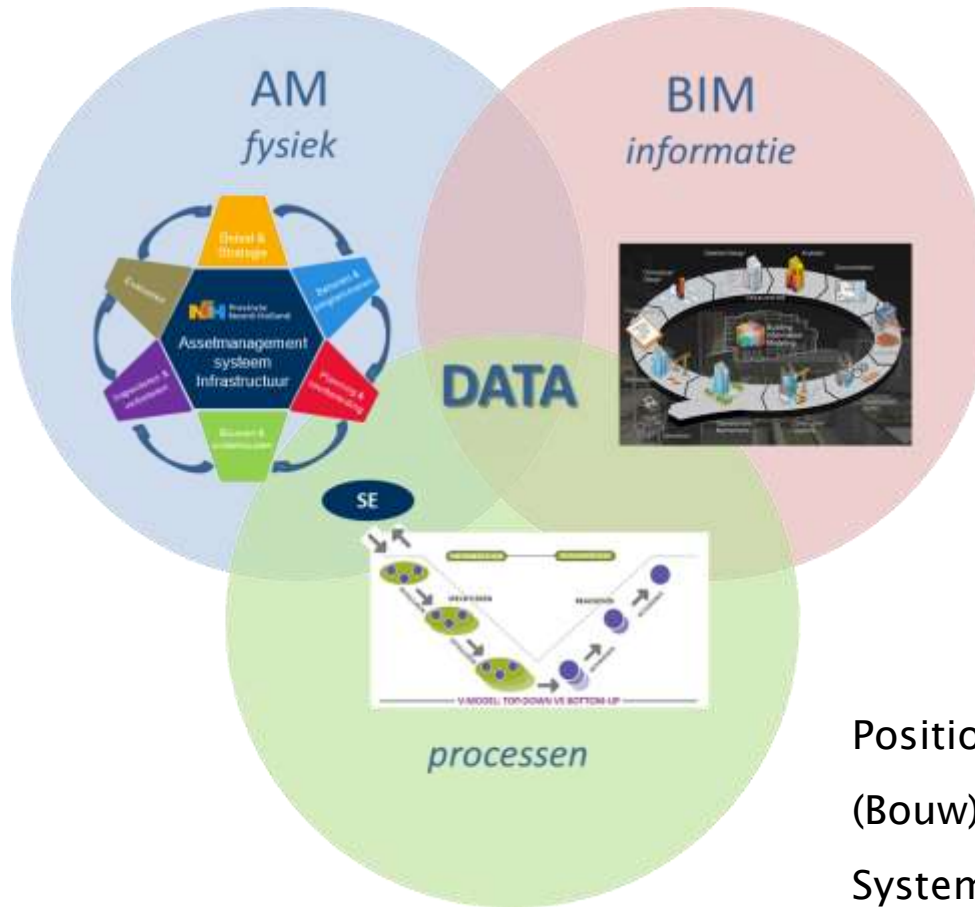




De routekaart helpt om:

- beheerde areaalgegevens op orde houden
- opdrachtgeverschap professioneel in te vullen
- zowel intern als extern met één taal te spreken

# Begrippen



Positionering Assetmanagement,  
(Bouw)Informatiemanagement,  
System engineering



# De onvermijdelijke slide

- Vragen?
- Opmerkingen?
  
- <https://www.ipo.nl/media/533fo4yt/routekaart-en-datagedreven-assetmanagement.pdf>

# Dat was het

- Willen jullie nog een kattenplaatje?

Ja

Nee



EINDE

